

第5回そうだ！川に行こう！ ふりかえり会
日野川に砂礫河原をとりもどす会 in 日野川流域交流会

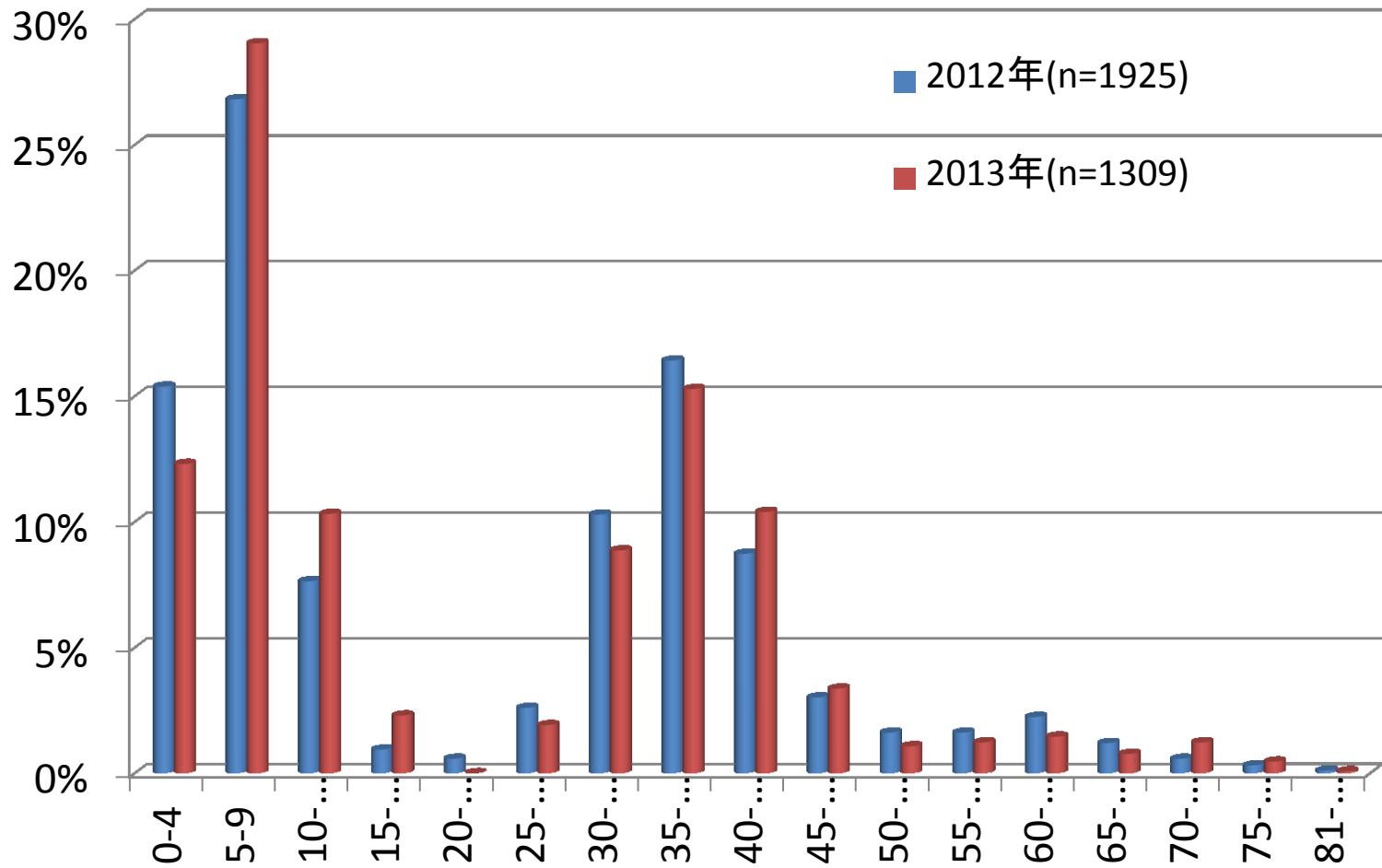
開催日時 10月25日（金）13：30～15：30

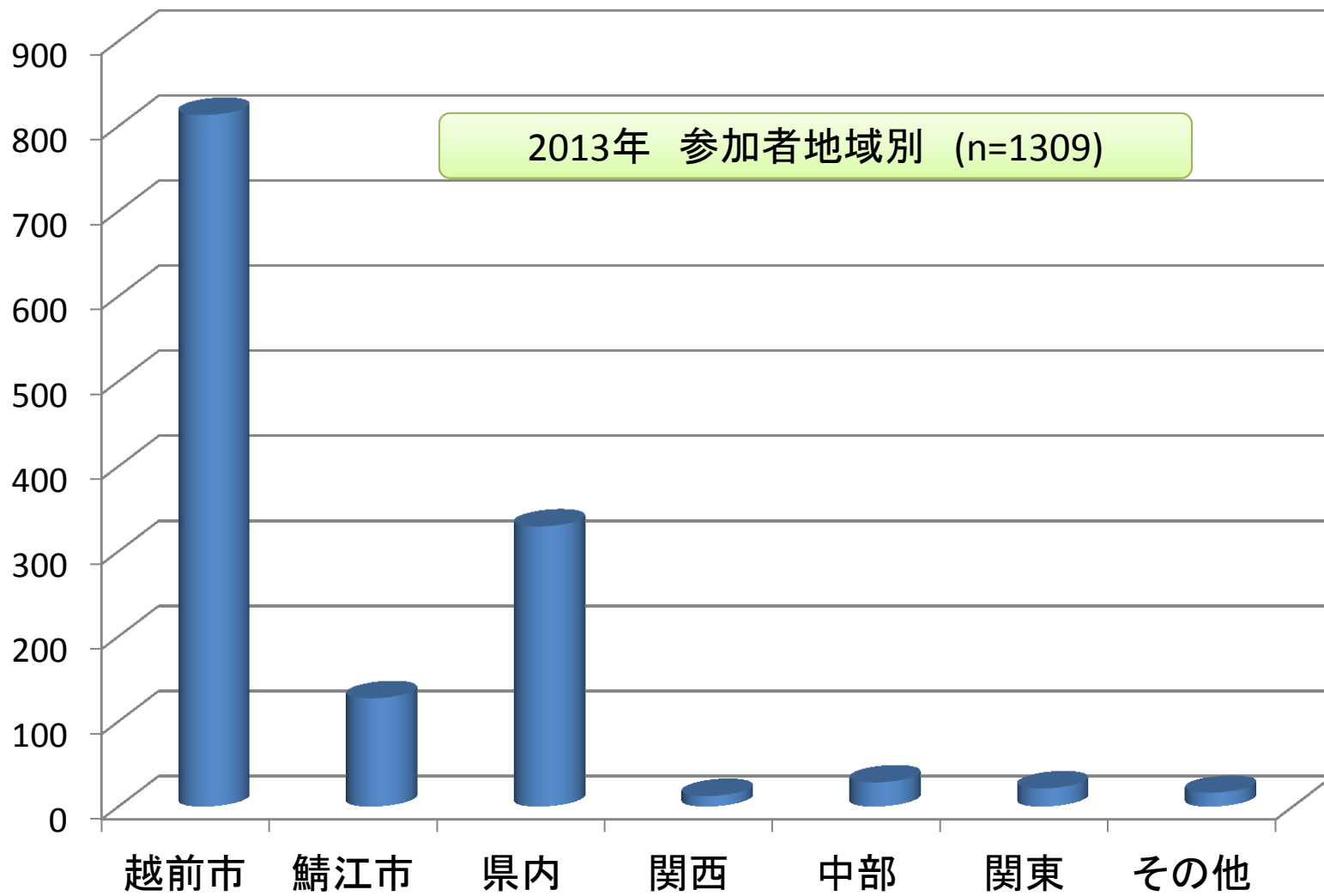
開催場所 日野川用水中央管理所 会議室

アンケート調査報告

福井高専 奥村

1. 1 参加者数調査



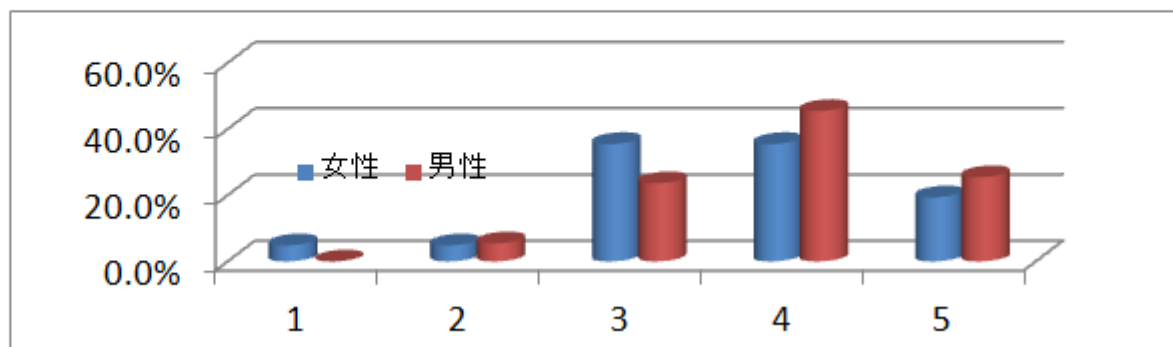


3. 1 治水・利水・環境に関する参加者の 意識調査結果(男女別)

治水

	女性	男性
	4.8%	0.0%
	4.8%	5.5%
	35.5%	23.6%
	35.5%	45.5%
	19.4%	25.5%
	100.0%	100.0%
平均値	3.60	3.91

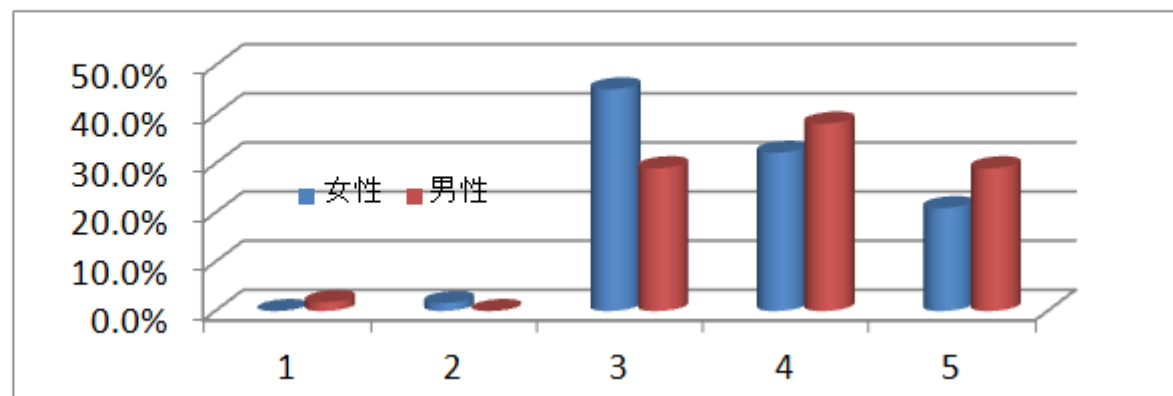
洪水対策など安心して暮らせる治水整備に満足していますか？



利水

	女性	男性
	0.0%	1.8%
	1.6%	0.0%
	45.2%	29.1%
	32.3%	38.2%
	21.0%	29.1%
	100.0%	98.2%
平均値	3.73	3.94

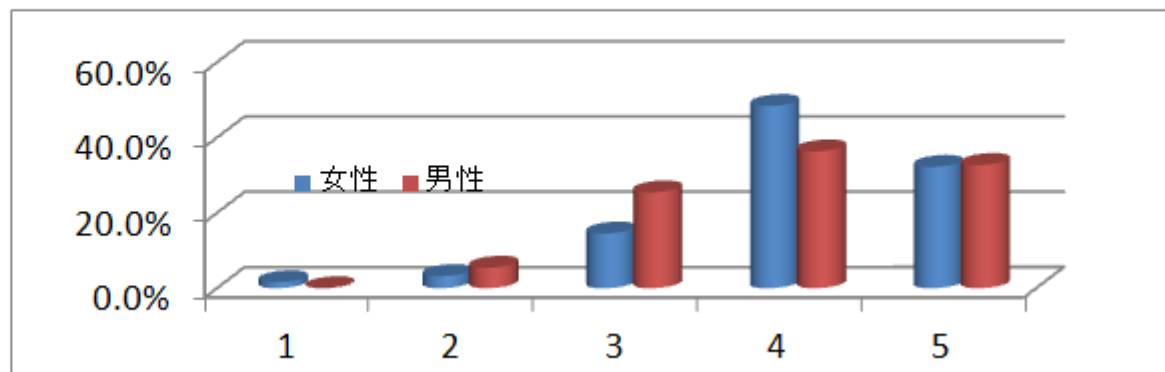
生活用水、農業用水、工業用水など水の利用に満足していますか？



環境

	女性	男性
	1.6%	0.0%
	3.2%	5.5%
	14.5%	25.5%
	48.4%	36.4%
	32.3%	32.7%
	100.0%	100.0%
平均値	4.06	3.96

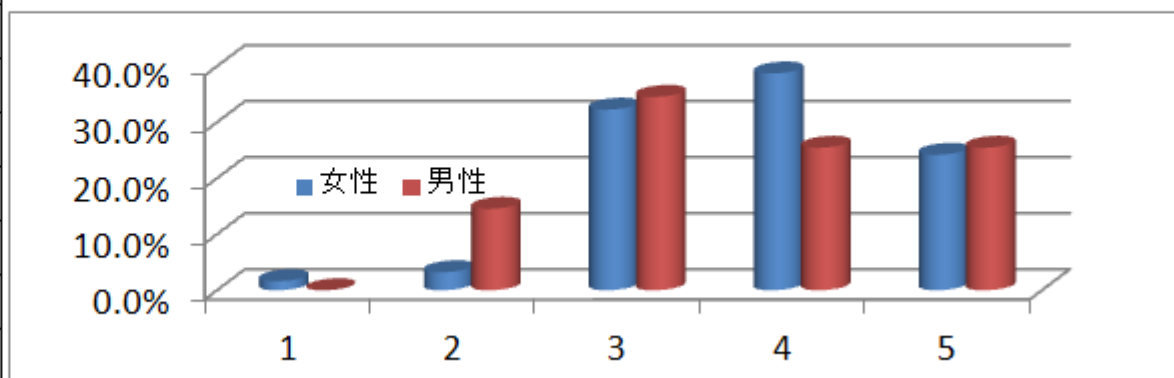
日野川の景観に満足していますか？



	女性	男性
	1.6%	0.0%
	3.2%	14.5%
	32.3%	34.5%
	38.7%	25.5%
	24.2%	25.5%
	100.0%	100.0%
平均値	3.81	3.62

情報

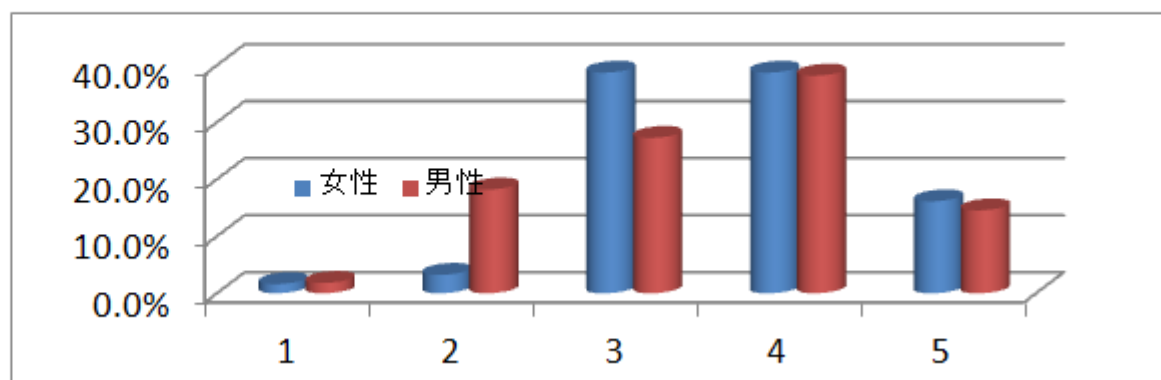
生き物とのふれあいや安全に遊べる川としての環境整備に満足していますか？



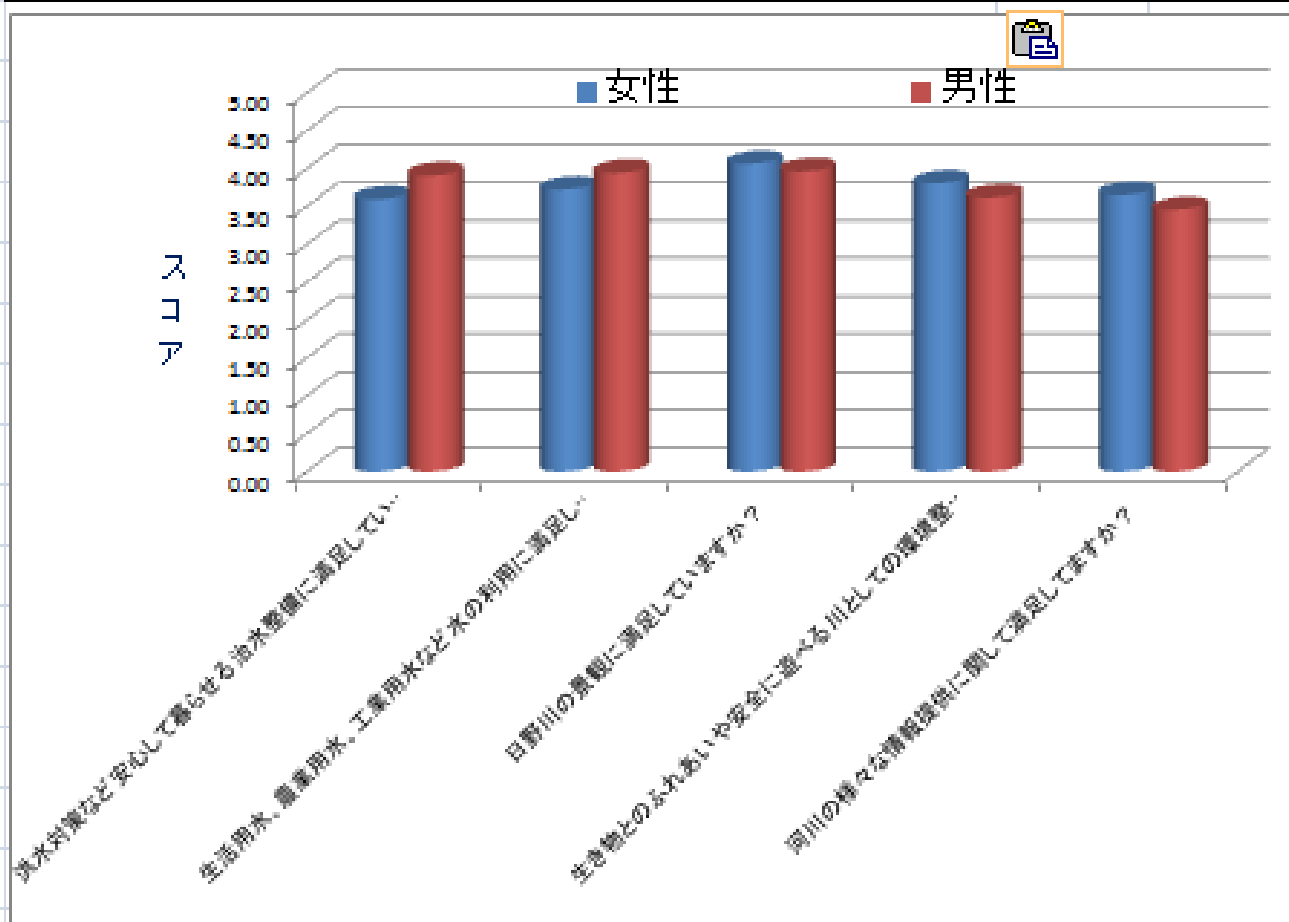
情報

	女性	男性
	1.6%	1.8%
	3.2%	18.2%
	38.7%	27.3%
	38.7%	38.2%
	16.1%	14.5%
	98.4%	100.0%
平均値	3.66	3.45

河川の様々な情報提供に関して満足していますか？



治水・利水・環境・情報項目	女性	男性
洪水対策など安心して暮らせる治水整備に満足していますか？	3.60	3.91
生活用水、農業用水、工業用水など水の利用に満足していますか？	3.73	3.94
日野川の景観に満足していますか？	4.06	3.96
生き物とのふれあいや安全に遊べる川としての環境整備に満足していますか？	3.81	3.62
河川の様々な情報提供に関して満足していますか？	3.66	3.45

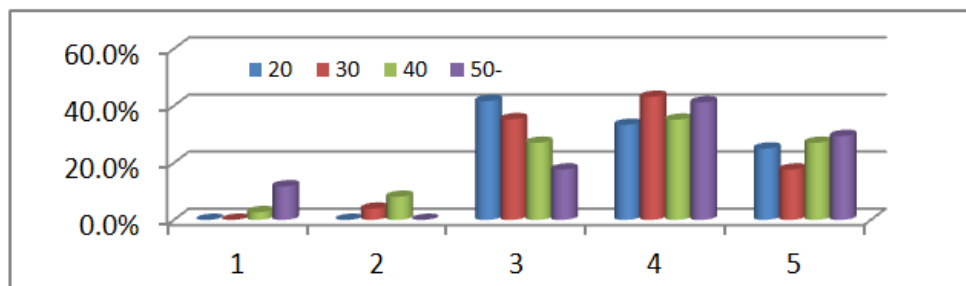


3. 2 治水・利水・環境に関する参加者の 意識調査結果(世代別)

治水

	20	30	40	50-
	0.0%	0.0%	2.7%	11.8%
	0.0%	3.9%	8.1%	0.0%
	41.7%	35.3%	27.0%	17.6%
	33.3%	43.1%	35.1%	41.2%
	25.0%	17.6%	27.0%	29.4%
	100.0%	100.0%	100.0%	100.0%
平均値	3.83	3.75	3.76	3.76

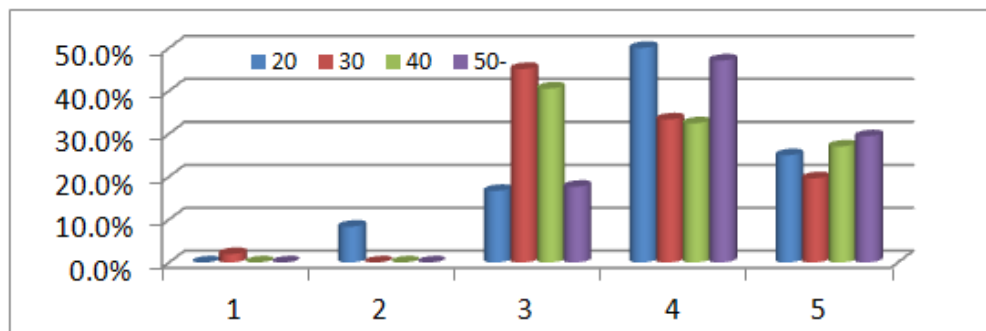
洪水対策など安心して暮らせる治水整備に満足していますか？



利水

	20	30	40	50-
	0.0%	2.0%	0.0%	0.0%
	8.3%	0.0%	0.0%	0.0%
	16.7%	45.1%	40.5%	17.6%
	50.0%	33.3%	32.4%	47.1%
	25.0%	19.6%	27.0%	29.4%
	100.0%	100.0%	100.0%	94.1%
平均値	3.92	3.69	3.86	4.13

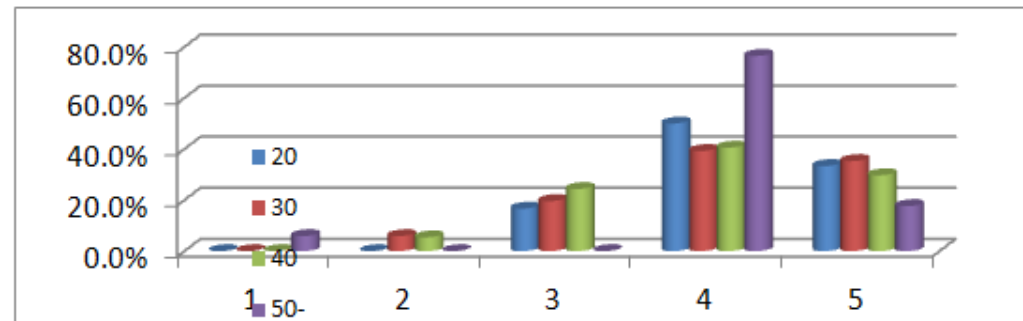
生活用水、農業用水、工業用水など水の利用に満足していますか？



環境

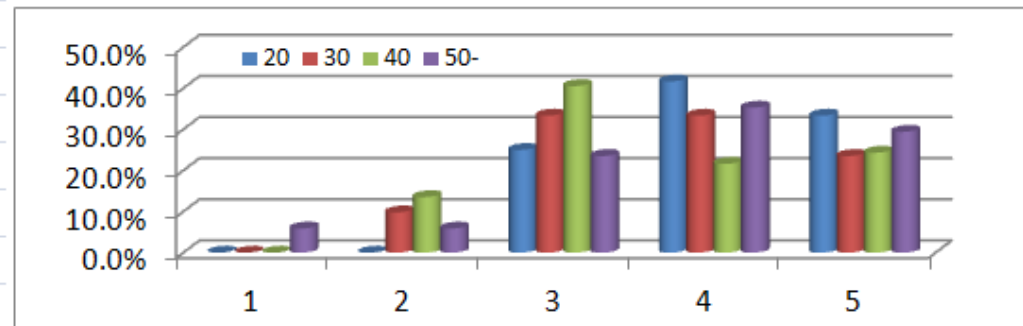
日野川の景観に満足していますか？

	20	30	40	50-
	0.0%	0.0%	0.0%	5.9%
	0.0%	5.9%	5.4%	0.0%
	16.7%	19.6%	24.3%	0.0%
	50.0%	39.2%	40.5%	76.5%
	33.3%	35.3%	29.7%	17.6%
	100.0%	100.0%	100.0%	100.0%
平均値	4.17	4.04	3.95	4.00



生き物とのふれあいや安全に遊べる川としての環境整備に満足していますか？

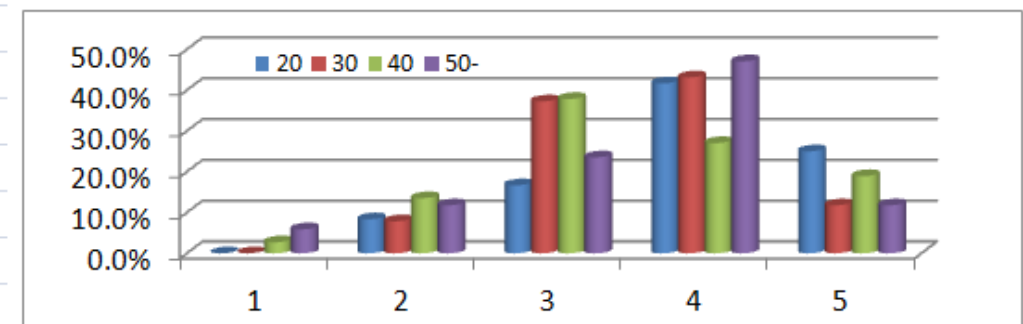
	20	30	40	50-
	0.0%	0.0%	0.0%	5.9%
	0.0%	9.8%	13.5%	5.9%
	25.0%	33.3%	40.5%	23.5%
	41.7%	33.3%	21.6%	35.3%
	33.3%	23.5%	24.3%	29.4%
	100.0%	100.0%	100.0%	100.0%
平均値	4.08	3.71	3.57	3.76



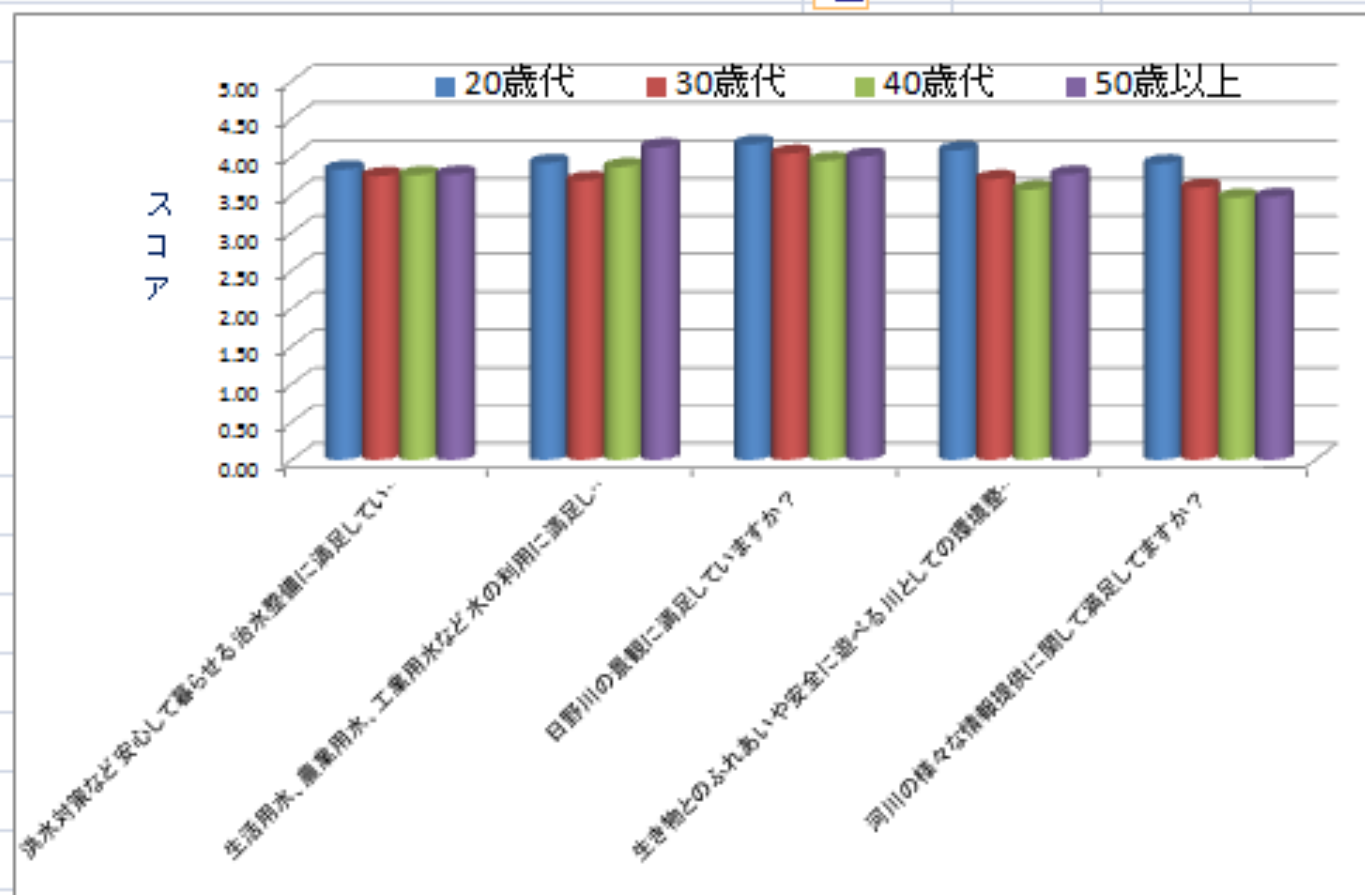
情報

河川の様々な情報提供に関して満足していますか？

	20	30	40	50-
	0.0%	0.0%	2.7%	5.9%
	8.3%	7.8%	13.5%	11.8%
	16.7%	37.3%	37.8%	23.5%
	41.7%	43.1%	27.0%	47.1%
	25.0%	11.8%	18.9%	11.8%
	91.7%	100.0%	100.0%	100.0%
平均値	3.91	3.59	3.46	3.47



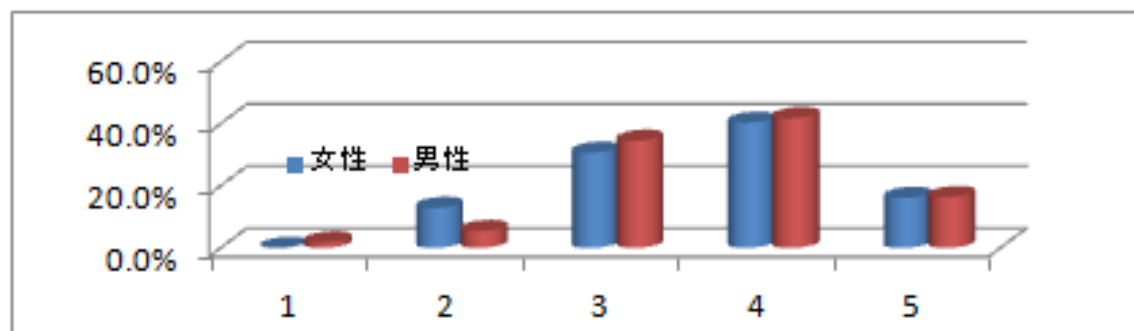
治水・利水・環境・情報項目	20歳代	30歳代	40歳代	50歳以上
洪水対策など安心して暮らせる治水整備に満足していますか？	3.83	3.75	3.76	3.76
生活用水、農業用水、工業用水など水の利用に満足していますか？	3.92	3.69	3.86	4.13
日野川の景観に満足していますか？	4.17	4.04	3.95	4.00
生き物とのふれあいや安全に遊べる川としての環境整備に満足していますか？	4.08	3.71	3.57	3.76
河川の様々な情報提供に関して満足していますか？	3.91	3.59	3.46	3.47



4. 1 イベント環境に関する参加者の 意識調査結果(男女別)

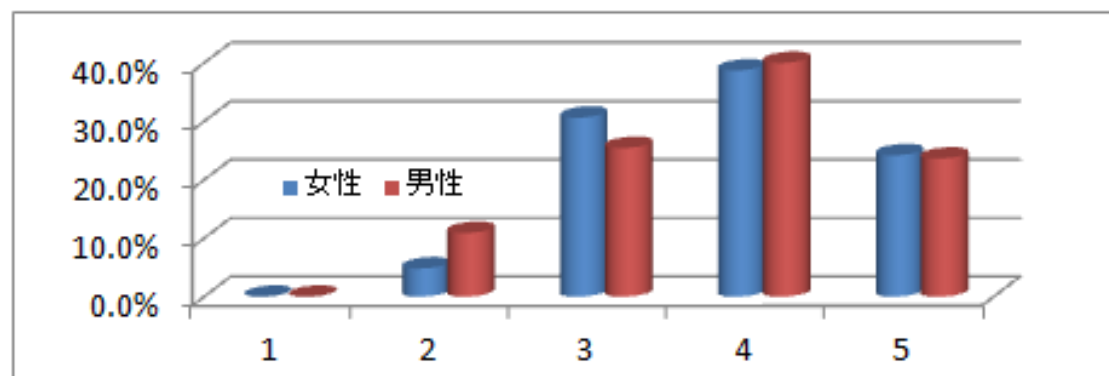
	女性	男性
	0.0%	1.8%
	12.9%	5.5%
	30.6%	34.5%
	40.3%	41.8%
	16.1%	16.4%
	100.0%	100.0%
平均値	3.60	3.65

飲食店の利用環境，サービスに満足していますか？



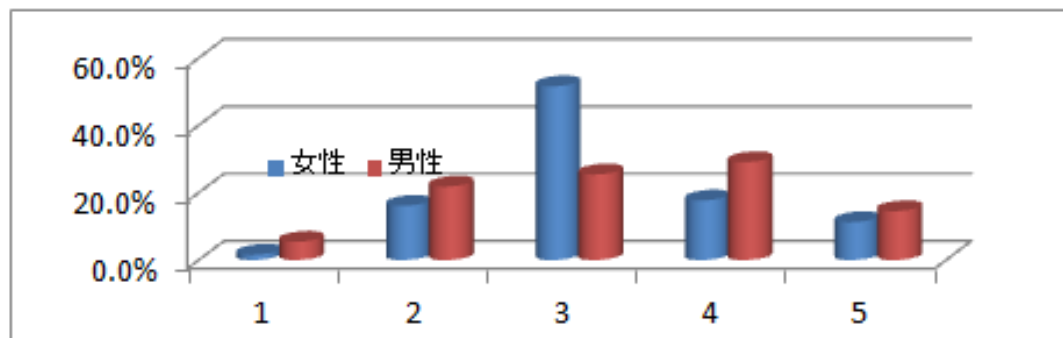
	女性	男性
	0.0%	0.0%
	4.8%	10.9%
	30.6%	25.5%
	38.7%	40.0%
	24.2%	23.6%
	98.4%	100.0%
平均値	3.84	3.76

催し物の利用環境，サービスに満足していますか？



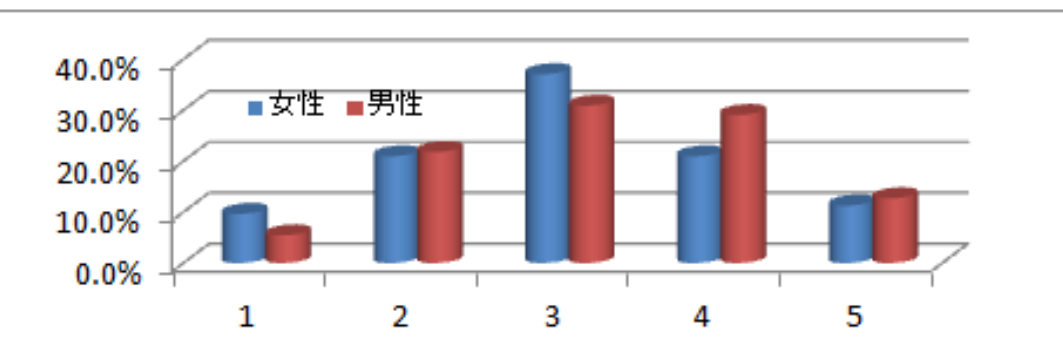
	女性	男性
	1.6%	5.5%
	16.1%	21.8%
	51.6%	25.5%
	17.7%	29.1%
	11.3%	14.5%
	98.4%	96.4%
平均値	3.21	3.26

駐車場の利用環境, サービスに満足していますか?



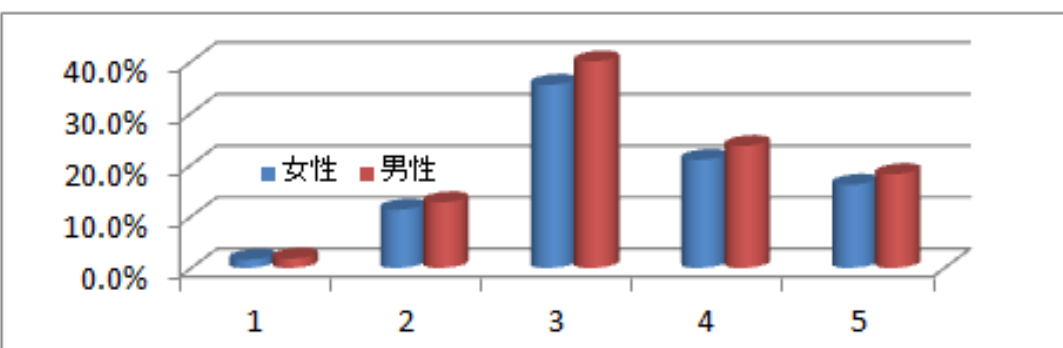
	女性	男性
	9.7%	5.5%
	21.0%	21.8%
	37.1%	30.9%
	21.0%	29.1%
	11.3%	12.7%
	100.0%	100.0%
平均値	3.03	3.22

トイレの利用環境, サービスに満足していますか?

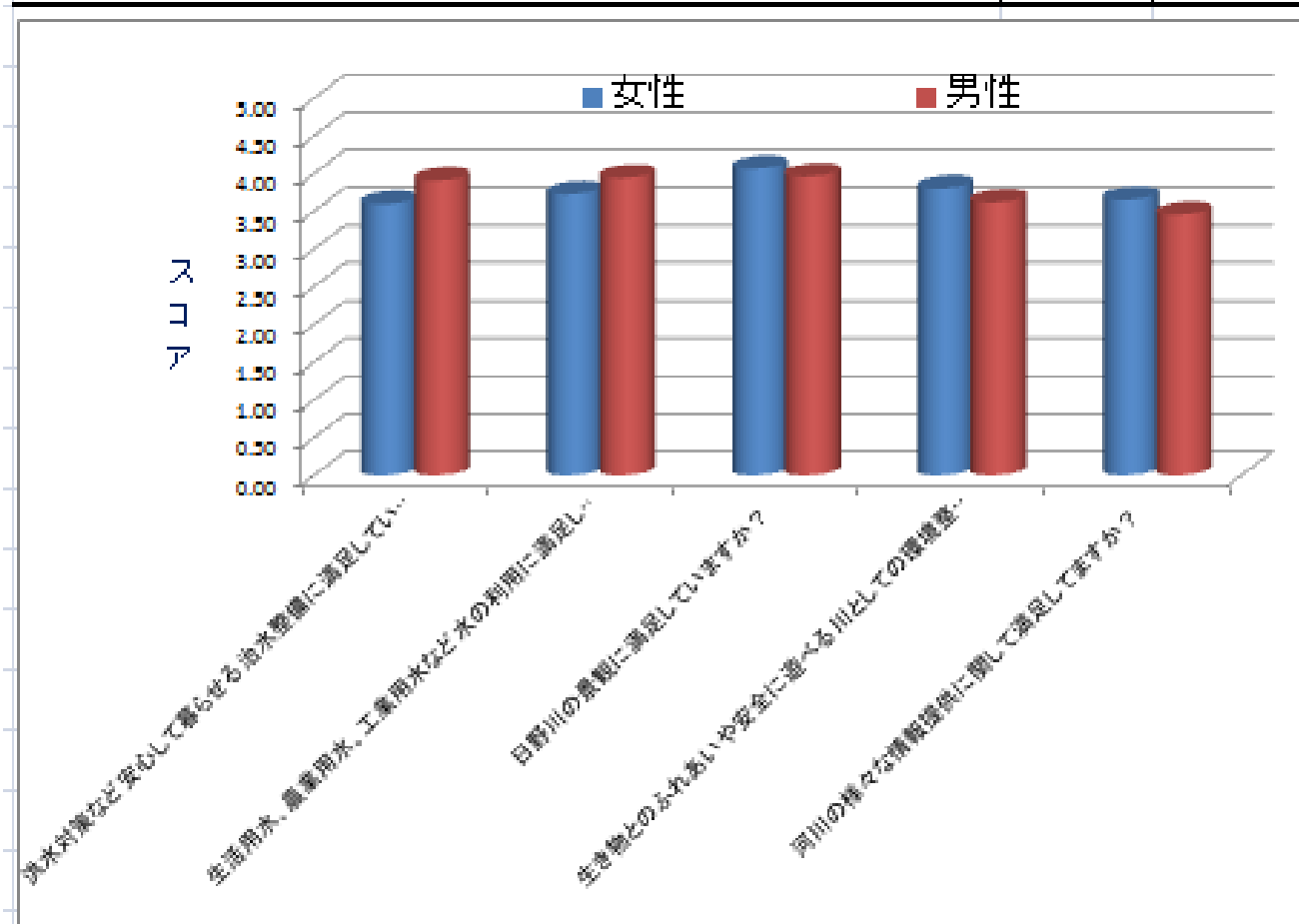


	女性	男性
	1.6%	1.8%
	11.3%	12.7%
	35.5%	40.0%
	21.0%	23.6%
	16.1%	18.2%
	85.5%	96.4%
平均値	3.45	3.45

熱中症対策や安全対策に満足していますか?



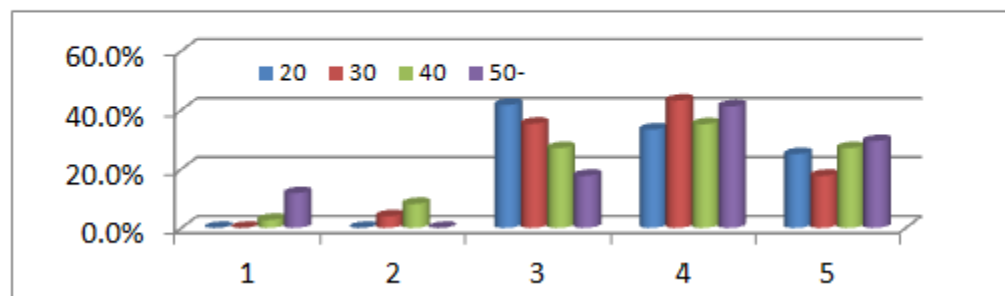
イベント環境項目	女性	男性
飲食店の利用環境、サービスに満足していますか？	3.60	3.65
催し物の利用環境、サービスに満足していますか？	3.84	3.76
駐車場の利用環境、サービスに満足していますか？	3.21	3.26
トイレの利用環境、サービスに満足していますか？	3.03	3.22
感染症対策や安全対策に満足していますか？	3.45	3.45



4. 2 イベント環境に関する参加者の 意識調査結果(世代別)

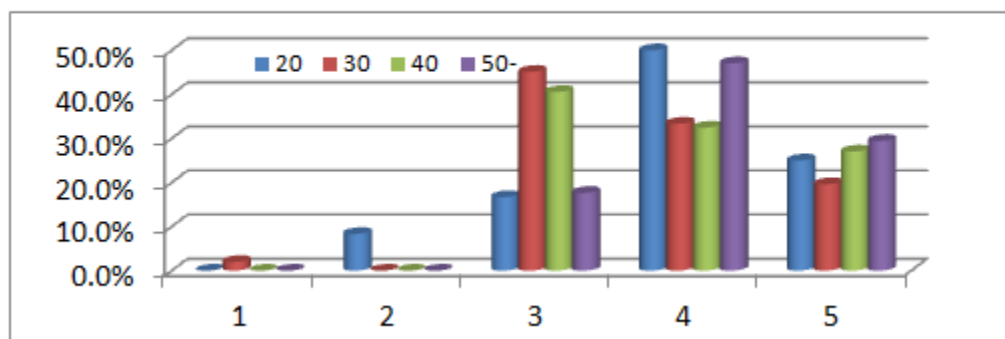
	20	30	40	50-
	0.0%	0.0%	2.7%	0.0%
	16.7%	13.7%	5.4%	0.0%
	33.3%	25.5%	32.4%	44.4%
	25.0%	45.1%	43.2%	33.3%
	25.0%	15.7%	16.2%	22.2%
	100.0%	100.0%	100.0%	100.0%
平均値	3.58	3.63	3.65	3.78

飲食店の利用環境，サービスに満足していますか？



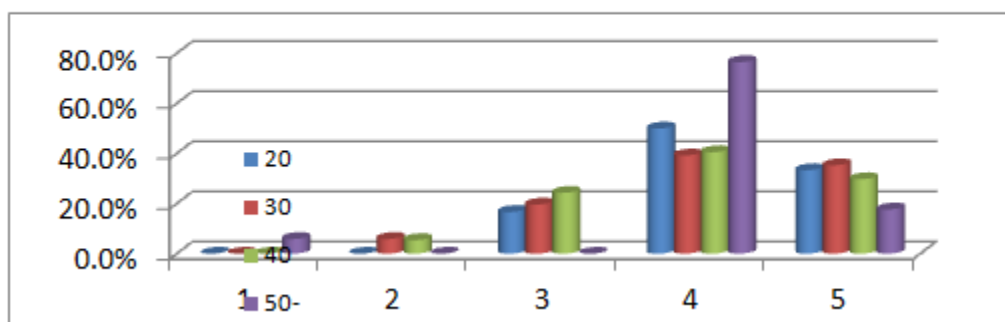
	20	30	40	50-
	0.0%	0.0%	0.0%	0.0%
	16.7%	7.8%	5.4%	0.0%
	16.7%	25.5%	32.4%	33.3%
	25.0%	45.1%	40.5%	33.3%
	33.3%	21.6%	21.6%	33.3%
	91.7%	100.0%	100.0%	100.0%
平均値	3.82	3.80	3.78	4.00

催し物の利用環境，サービスに満足していますか？



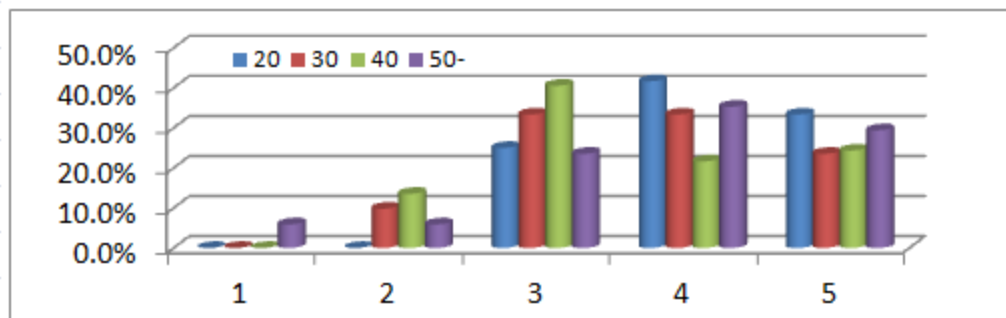
	20	30	40	50-
	0.0%	5.9%	2.7%	5.6%
	16.7%	17.6%	29.7%	0.0%
	33.3%	39.2%	35.1%	33.3%
	50.0%	21.6%	18.9%	33.3%
	0.0%	11.8%	13.5%	22.2%
	100.0%	96.1%	100.0%	94.4%
平均値	3.33	3.16	3.11	3.71

駐車場の利用環境，サービスに満足してますか？



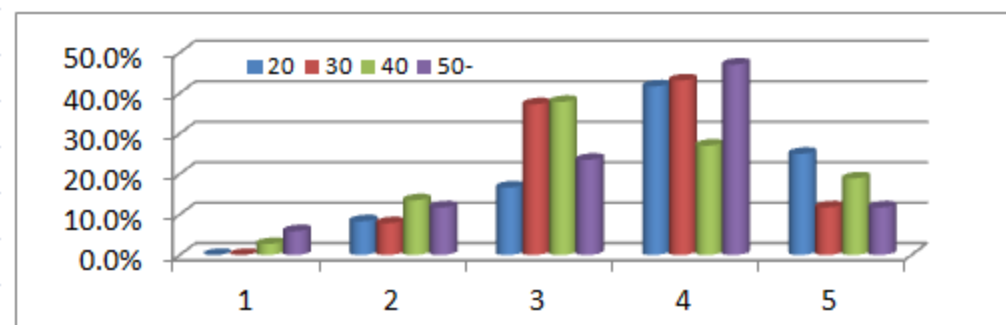
	20	30	40	50-
	0.0%	7.8%	10.8%	11.1%
	8.3%	19.6%	24.3%	11.1%
	41.7%	39.2%	32.4%	33.3%
	33.3%	23.5%	21.6%	33.3%
	16.7%	9.8%	10.8%	11.1%
	100.0%	100.0%	100.0%	100.0%
平均値	3.58	3.08	2.97	3.22

トイレの利用環境、サービスに満足していますか？

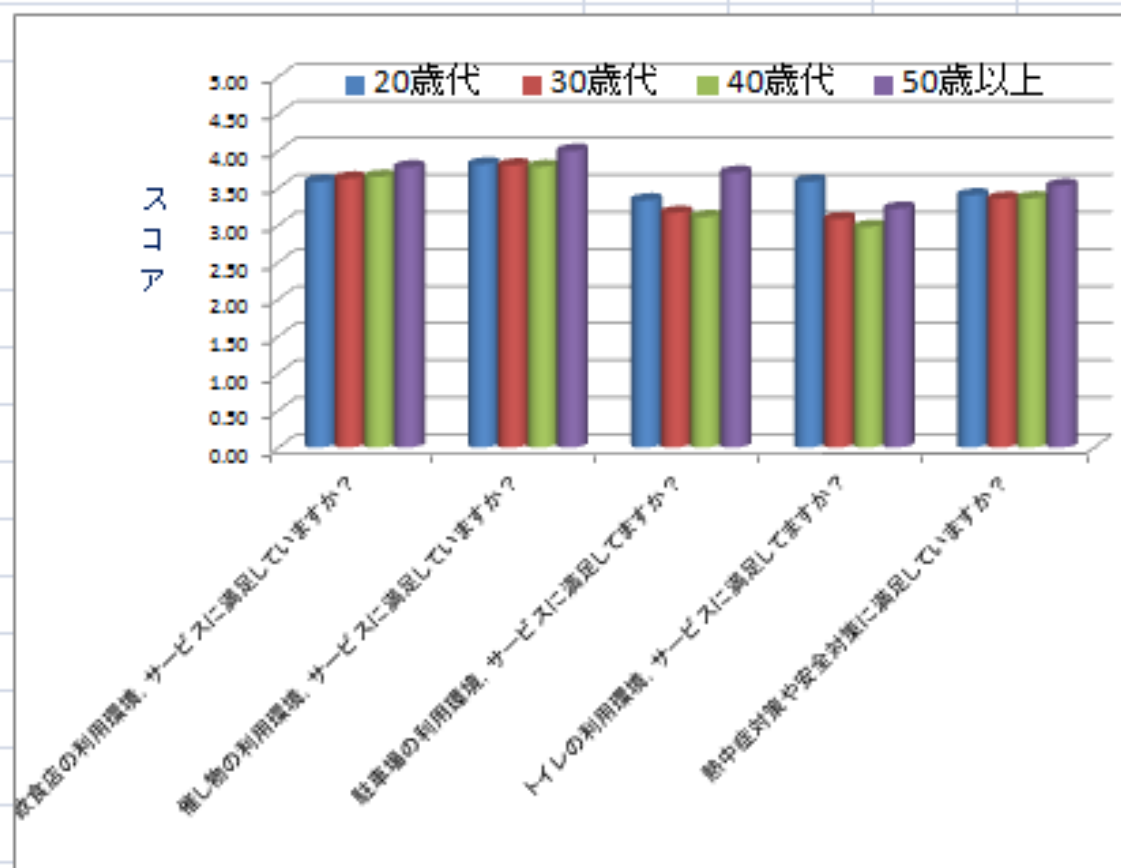


	20	30	40	50-
	0.0%	3.9%	0.0%	0.0%
	8.3%	11.8%	21.6%	16.7%
	41.7%	41.2%	37.8%	33.3%
	25.0%	31.4%	18.9%	22.2%
	8.3%	11.8%	18.9%	22.2%
	83.3%	100.0%	97.3%	94.4%
平均値	3.40	3.35	3.36	3.53

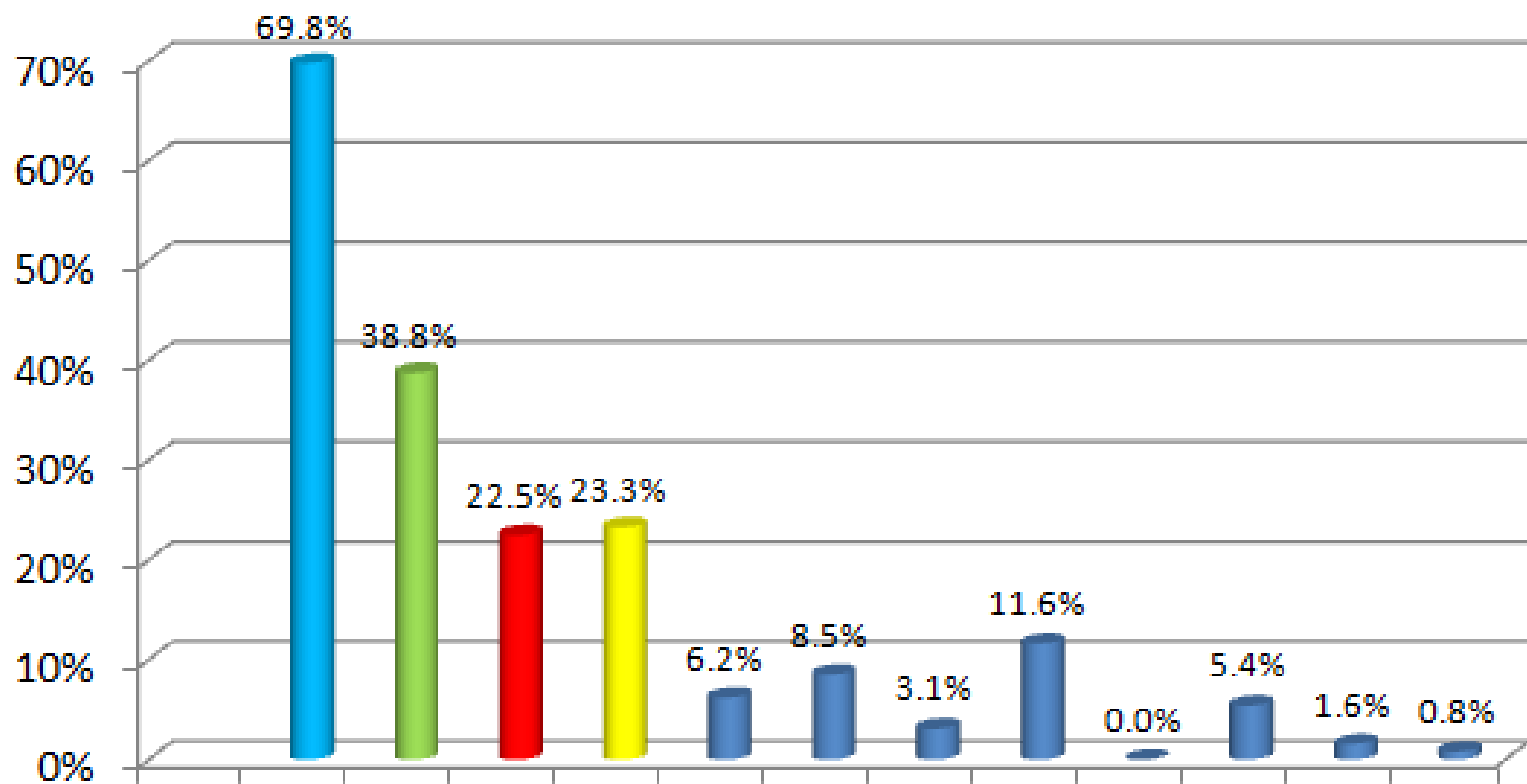
熱中症対策や安全対策に満足していますか？



イベント環境項目	20歳代	30歳代	40歳代	50歳以上
飲食店の利用環境、サービスに満足していますか？	3.58	3.63	3.65	3.78
催し物の利用環境、サービスに満足していますか？	3.82	3.80	3.78	4.00
駐車場の利用環境、サービスに満足していますか？	3.33	3.16	3.11	3.71
トイレの利用環境、サービスに満足していますか？	3.58	3.08	2.97	3.22
熱中症対策や安全対策に満足していますか？	3.40	3.35	3.36	3.53



4. 1 催し物に関する参加者の 意識調査結果(世代別)

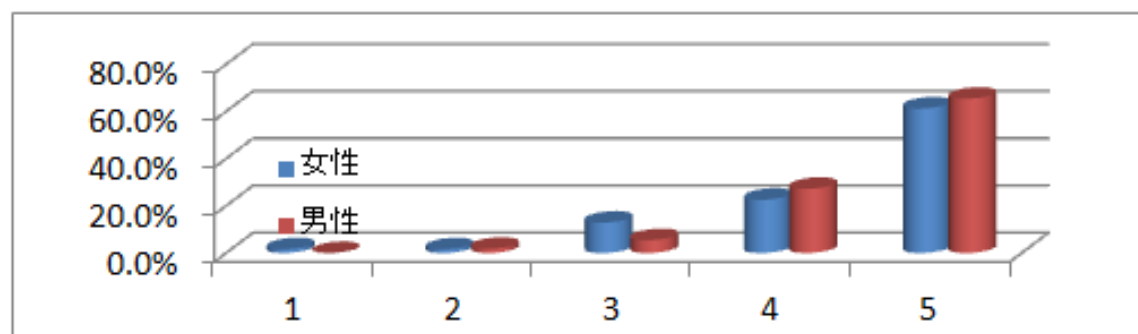


- ①手づかみ漁体験
- ②アユの塩焼き体験
- ③川に学ぶ体験活動
- ④幼児プール体験
- ⑤おしゃれなりBAR
- ⑥ストーンペイント
- ⑦魚道模型
- ⑧日野川水族館
- ⑨コウノトリのランチメニュー
- ⑩生き物調査
- ⑪アカタン砂防
- ⑫その他

5. 河川環境保全する参加者の 意識調査結果(男女別)

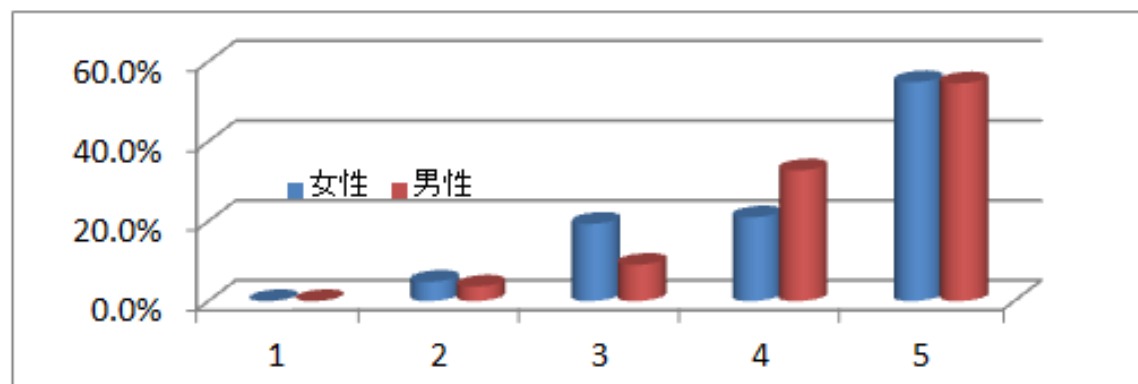
	女性	男性
	1.6%	0.0%
	1.6%	1.8%
	12.9%	5.5%
	22.6%	27.3%
	61.3%	65.5%
	100.0%	100.0%
平均値	4.40	4.56

アユなど魚類の豊かな川づくりに関する取り組みに期待していますか？



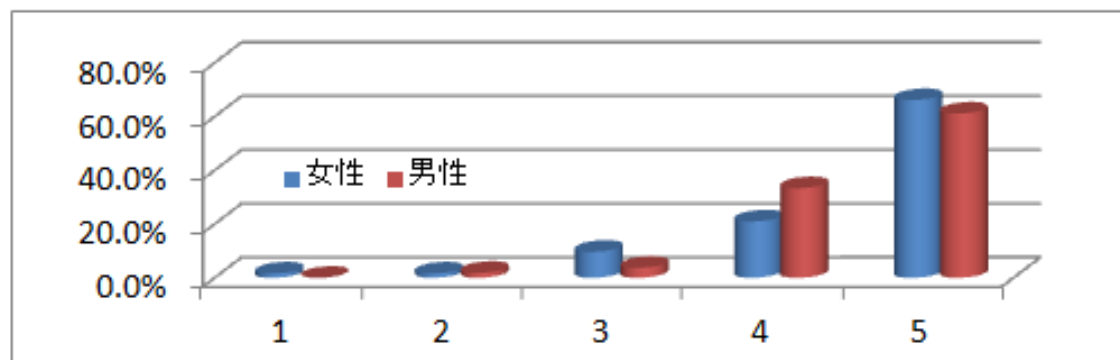
	女性	男性
	0.0%	0.0%
	4.8%	3.6%
	19.4%	9.1%
	21.0%	32.7%
	54.8%	54.5%
	100.0%	100.0%
平均値	4.26	4.38

あなたは砂れき河原を取り戻す活動について期待していますか？



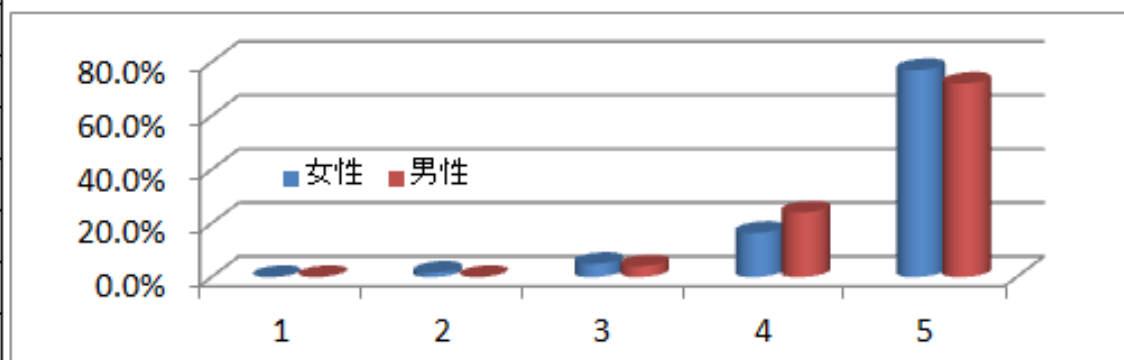
	女性	男性
	1.6%	0.0%
	1.6%	1.9%
	9.7%	3.7%
	21.0%	33.3%
	66.1%	61.1%
	100.0%	100.0%
平均値	4.48	4.54

川遊びなどの環境教育の推進に期待していますか？

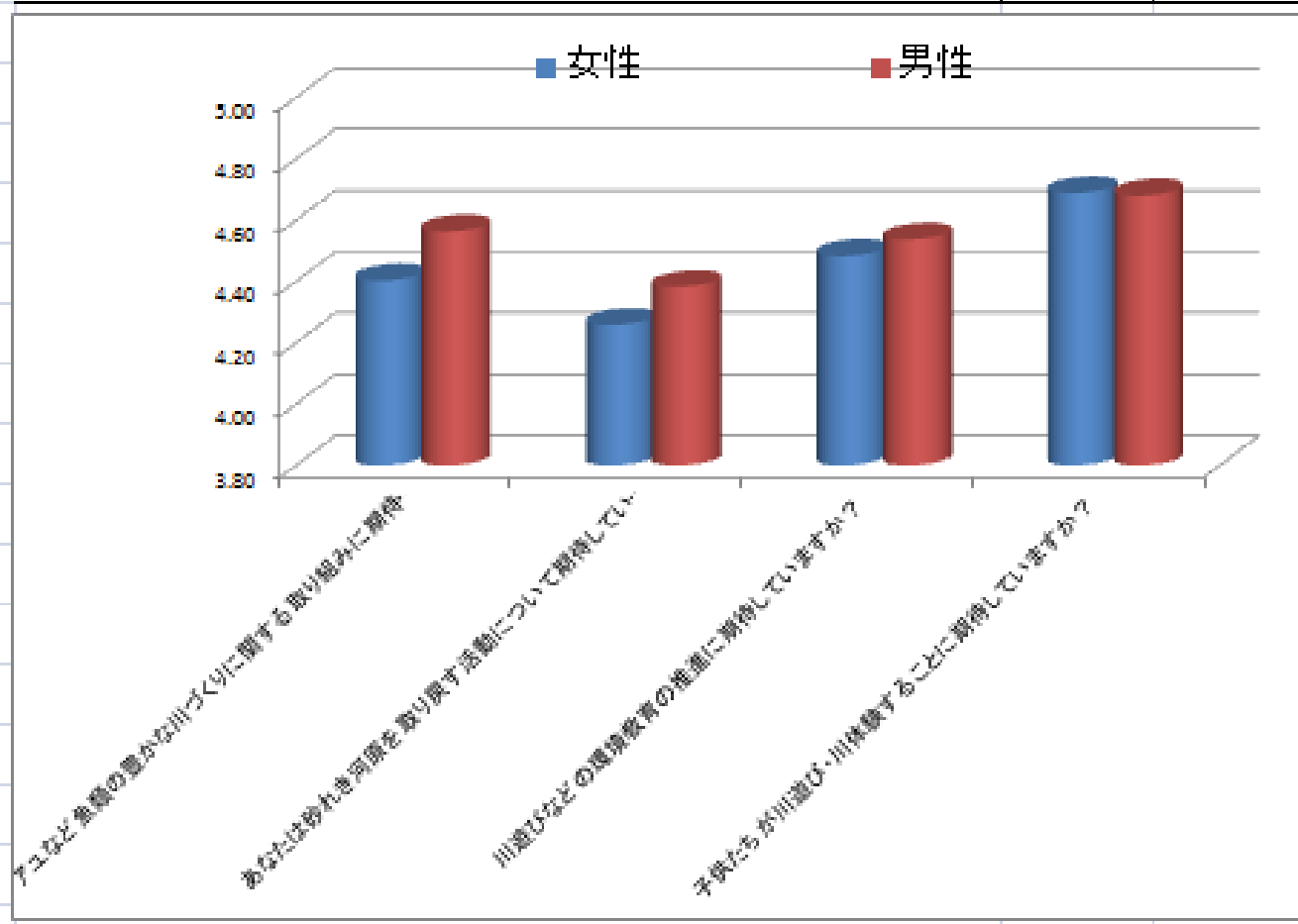


	女性	男性
	0.0%	0.0%
	1.6%	0.0%
	4.9%	4.0%
	16.4%	24.0%
	77.0%	72.0%
	100.0%	100.0%
平均値	4.69	4.68

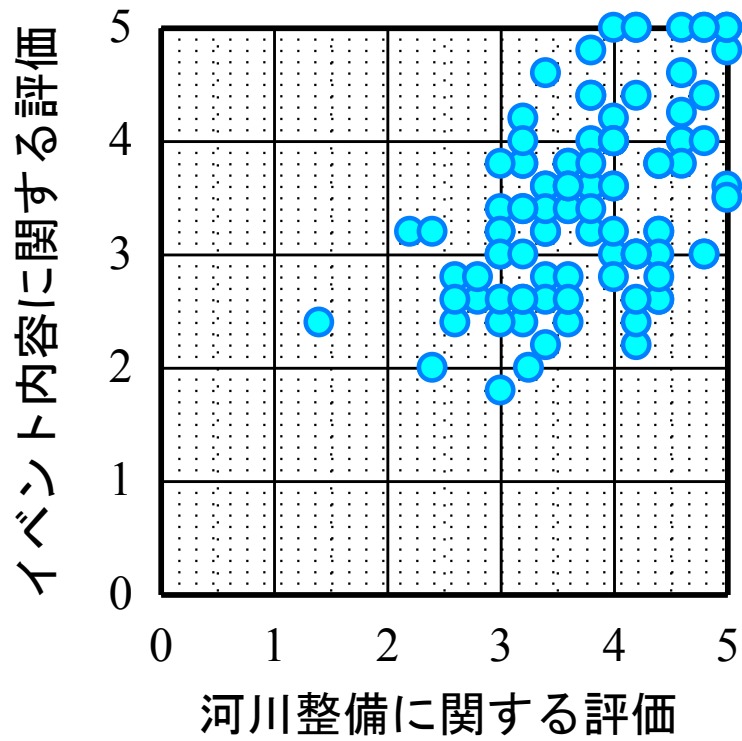
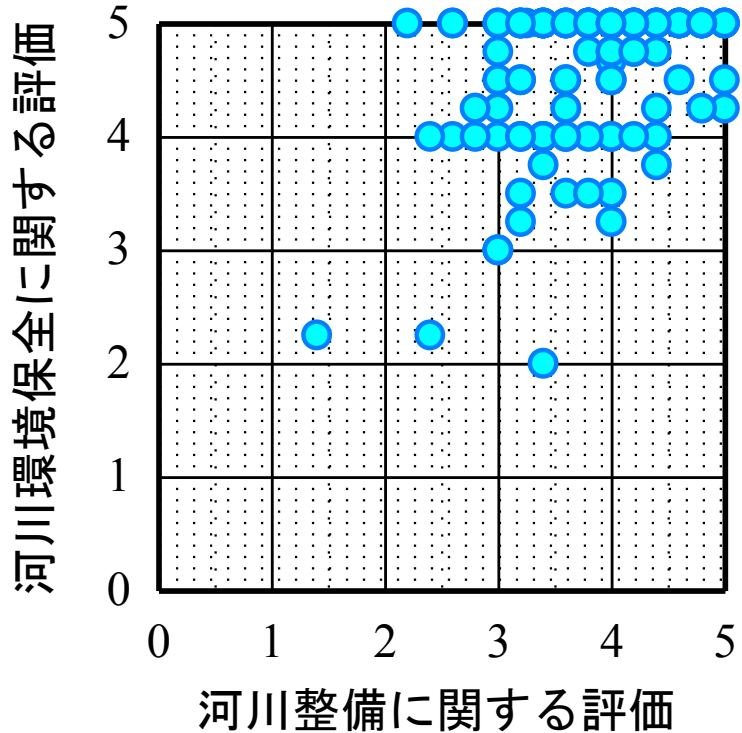
子供たちが川遊び・川体験することに期待していますか？



環境整備への期待	女性	男性
アユなど魚類の豊かな川づくりに関する取り組みに期待していますか？	4.40	4.56
あなたは砂れき河原を取り戻す活動について期待していますか？	4.26	4.38
川遊びなどの環境教育の推進に期待していますか？	4.48	4.54
子供たちが川遊び・川体験することに期待していますか？	4.69	4.68



6. 各評価指標間の関係



7. 支払意志額に関する参加者の 意識調査結果(男女別)

